



Sylla Widmann Architectes



Elévation NO – Rue Jean-Robert-Chouet

0 10m

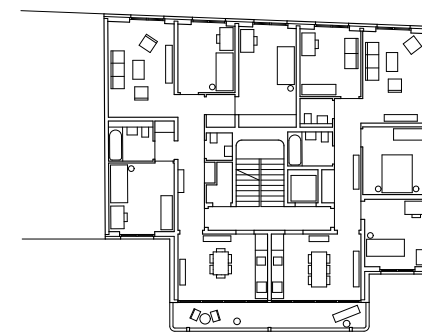
Rue Jean-Robert-Chouet 6, 1202 Genève



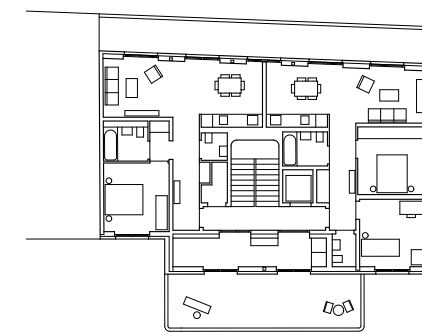
Le bâtiment complète l'amorce d'un îlot ouvert inachevé tout en préservant une maison de logements et la cour-jardin existante. Côté rue, il se place dans l'alignement des immeubles voisins. Côté cour, une galerie aux angles arrondis s'avance en saillie mettant en relation le bâtiment avec le centre de l'îlot. Au rez-de-chaussée, ce volume abrite une salle commune et en attique une buanderie-terrace. Dans les étages, les balcons prolongent les cuisines-vérandas, en dialogue avec le jardin.

Photographe Leo Fabrizio

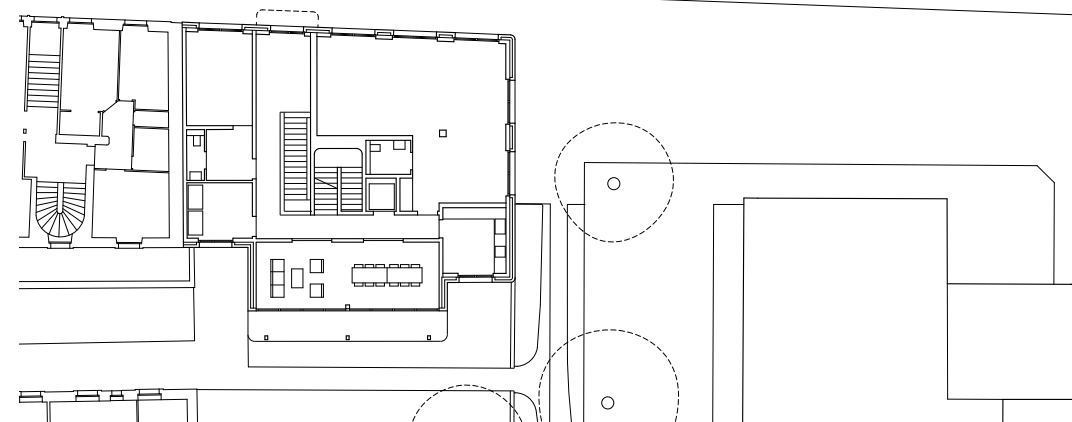
**Maître de l'ouvrage** Codha, Coopérative de l'habitat associatif **Arch.** Sylla Widmann Architectes SA **Ing. civil** B. Ott & Uldry **Ing.** CVS Energgestion **Ing.** E Zanetti ingénieurs conseils **Ing. sécurité** Ecoservices SA **Ing. acoustique** Architecture & Acoustique SA **Géom.** Kùpfer géomètre SA



Étages 3 et 4



Attique



Rez-de-chaussée

0 10m