

# CONSTRUCTION & BÂTIMENT

PROJETS ET CHANTIERS  
DES PROFESSIONNELS DU BÂTIMENT

L'habitat communautaire  
en trois projets

Energie solaire,  
horizon 2050

Une construction en brique  
aux Plaines-du-Loup

Le bois à l'honneur  
à l'école Steiner

Saint-Mathieu,  
un nouveau quartier  
à Bernex

UNE ÉDITION

**ESPACES**

CONTEMPORAINS

ESPACESCONTEMPORAINS.CH  
CHF 8.-





# URBANITÉ CHAMPÊTRE

À Bernex, entre ville et campagne, le quartier Saint-Mathieu vient de voir le jour. Première étape du Grand Projet Bernex, il offre sa propre définition de l'urbanité dans un territoire d'entre-deux.

texte : Marielle Savoyat  
photos : Léo Fabrizio



Comment densifier tout en s'insérant avec cohérence dans le territoire. C'est la réponse donnée avec finesse par le projet récemment sorti de terre et signé Sylla Widmann Architectes, en collaboration avec Architech pour la direction des travaux, Ingeni pour le génie civil et Oxalis architectes paysagistes associés pour les aménagements extérieurs. Suite à un concours privé sur invitation remporté en 2017, l'équipe réalise une large portion du plan localisé de quartier Bernex Saint-Mathieu, adopté par le Conseil d'État par la suite en 2019. Ce dernier comprend au total 380 logements (le projet en réalise 202), une crèche, des commerces et des activités, des locaux partagés et des espaces publics paysagers. Une heureuse mixité qui favorise une vie de quartier et alimente la convivialité.

## DES CHAMPS À LA VILLE

Un ensemble de six immeubles d'habitation vient s'insérer sur le territoire, en jouant avec la pente et en apportant une « couture territoriale » fluide entre une zone urbaine et une zone rurale, composée de villas et de champs. C'est là que le paysage intervient, en se liant avec le bâti pour ne faire plus qu'un ensemble, créant un fondu harmonieux entre deux milieux. Les formes urbaines des volumes – tous pliés sur ou un deux de leurs quatre côtés – participent à créer une certaine fluidité des mouvements à l'extérieur, tout en faisant converger

les regards vers le centre du quartier totalement libéré en un superbe espace paysager à disposition de tous et en composant des typologies intéressantes à l'intérieur.

Une attention toute particulière se voit ici portée sur le rapport au sol, ce qui renforce une transition douce entre un milieu et un autre. Jouant avec la pente du terrain, sur le front nord et le long de la rue située à l'est, les rez-de-chaussée fonctionnent comme des socles en saillie. Ils abritent des activités et des commerces, tout en soutenant des terrasses privées à l'étage, ce qui permet de mettre à distance les surfaces extérieures privées de la balade publique en contrebas. Tous les halls d'immeubles sont traversants et offrent une certaine perméabilité avec une entrée de part et d'autre. Quelques marches permettent de garder le lien au sol dans la traversée et une bonne compréhension de la direction empruntée, ce qui permet une appropriation facilitée – par les enfants notamment. Des locaux partagés à disposition des habitants pour des événements privés incitent à la cohésion sociale et optimisent les surfaces des appartements par la même occasion.

Une construction mixte, structure béton et façades bois préfabriquées permet de rationaliser les ressources, tout en jouant facilement avec les niveaux du terrain. Le langage architectural adopté, chaleureux et aussi réservé que possible, facilite l'appropriation par différents types de ménages.





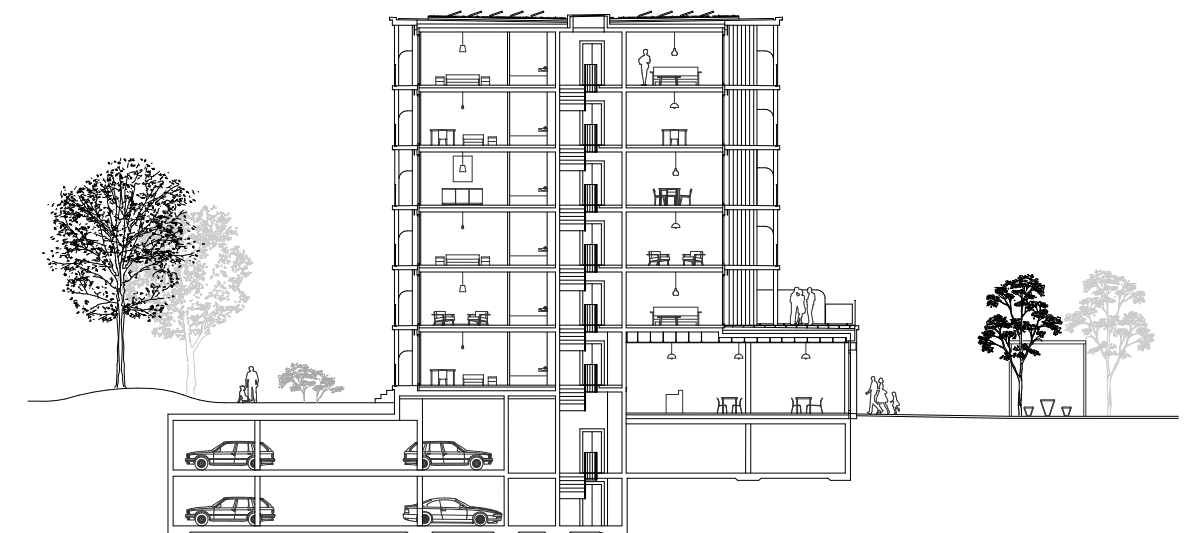
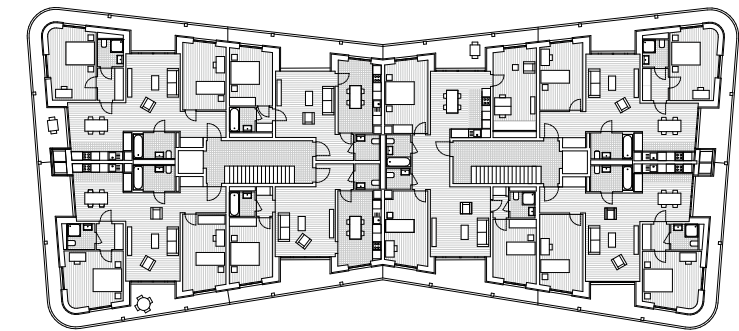
#### DILATATIONS SPATIALES ET ÉCHAPPÉES VISUELLES

Les appartements bénéficient d'une généreuse surface de vie qui se dilate en espaces successifs (hall d'entrée / salon / cuisine - salle à manger) de l'entrée au balcon, laissant ainsi pénétrer la lumière naturelle jusqu'au fond du logement. Ce principe spatial permet de créer des variations sur le plan du logement selon sa taille et le nombre de pièces. Un système ingénieux de sas permet d'accéder à la salle de bain principale ou à l'une des chambres, ce qui permet d'atténuer les bruits et de préserver l'intimité, tout en ayant une proximité avec les espaces de vie. Ou comment vivre ensemble sans se déranger lorsqu'on n'a pas les mêmes horaires par exemple.

Aux étages tout comme au rez-de-chaussée, un balcon filant sur tout le pourtour de l'immeuble se dilate également pour devenir parfois alcôve, préservant l'intimité entre voisins et laissant la possibilité de mettre une table, des chaises, un fauteuil, comme dans une loggia. Une grande armoire fixe de balcon rappelle les cabanes à outils de jardins et valorise l'usage de ces surfaces extérieures. Au niveau du rez-de-chaussée, les terrasses permettent de niveler les différences de niveau du terrain, tout en préservant une surface extérieure clairement privatisée et différenciée des aménagements extérieurs. Sur

les étages les plus hauts, les vues dégagées sur la ville, le paysage environnant, les montagnes (Jura, Salève, Voirons, Mont-Blanc), sont largement favorisées par la disposition urbaine et qualifient les appartements selon leur étage et leur position dans le quartier. Un maximum d'appartements bénéficie d'une double orientation, avec systématiquement au minimum une vue dégagée. Le parc commun au centre, libre de toute circulation motorisée et vers lequel convergent cinq immeubles, valorise les arbres existants, favorise la mobilité douce, les liens sociaux et l'accès à la nature à proximité immédiate des logements. Le sixième bâtiment délimite avec le front Est une large rue piétonne, reliée à l'espace vert central.

Finalement, avec peu d'emprise au sol et une densité à taille humaine, tout est fait ici pour privilégier une douceur de vivre, un lien avec les éléments naturels (le sol, les arbres existants, les surfaces plantées, les montagnes...), tout en offrant les avantages de la vie en ville (l'accès rapide au centre-ville par le tram, les services et commerces, un voisinage mixte et varié...). Du savant liant entre architecture, urbanisme et aménagements paysagers naît une convivialité rurale avec toutes les qualités d'un quartier urbain.







Les halls d'immeubles sont tous traversants. Les carrelages en grès au sol expriment une certaine atemporalité et font référence aux immeubles genevois de Maurice Braillard. Ils sont traités avec une couleur différente par immeuble, ce qui permet une appropriation par les habitants et une orientation facilitée pour les enfants notamment.

VISION VIVANTE,

Certified  
  
 Corporation

JACQUET

VALEURS VIVACES

Jacquet.ch



## Fenêtres et portes

*pour satisfaire toutes les exigences*

- Fenêtres en PVC
- Fenêtres en bois
- Fenêtres bois-aluminium
- Fenêtres en aluminium
- Portes extérieures
- Volets aluminium
- Portes en bois
- Portes en acier
- Portes de garage

Nous avons des fermetures pour toutes les ouvertures

Nous travaillons aussi bien sur des nouvelles constructions que sur des rénovations de bâtiments existants

Nous assurons l'étude, la réalisation et le service après-vente

**ACM Atelier Concept Menuiserie SA**  
 Route de Peney 137/139  
 1214 Vernier  
 Tel. +41 22 930 05 80  
 acmsa@acmsa.ch  
[www.acmsa.ch](http://www.acmsa.ch)

Partenaire  


CUISINES GÉTAZ  
 on s'occupe de tout  
 ... sauf du cuisinier



  
 Créateur de cuisines depuis 1956

SIEMENS   BORA Miele  Quooker 





Les halls d'immeubles sont tous traversants. Les carrelages en grès au sol expriment une certaine atemporalité et font référence aux immeubles genevois de Maurice Braillard. Ils sont traités avec une couleur différente par immeuble, ce qui permet une appropriation par les habitants et une orientation facilitée pour les enfants notamment.

CES ENTREPRISES ONT PARTICIPÉ À LA CONSTRUCTION DE LOGEMENTS SAINT-MATHIEU, À BERNEX

**technique**

« Nous développons des concepts énergétiques pour des constructions exigeantes et performantes »

Siège social:  
Rue du Môle 38bis  
1201 Genève  
Tél. +41 22 716 42 00

Succursale VD:  
Avenue Villamont 17  
1005 Lausanne  
Tél. +41 21 317 02 00

info@sbtechnique.ch • www.sbtechnique.ch

**Sedelec**

**Votre électricien**

Sedelec SA  
Rue Blavignac 1, 1227 Carouge  
+41 22 869 80 00, www.sedelec.ch

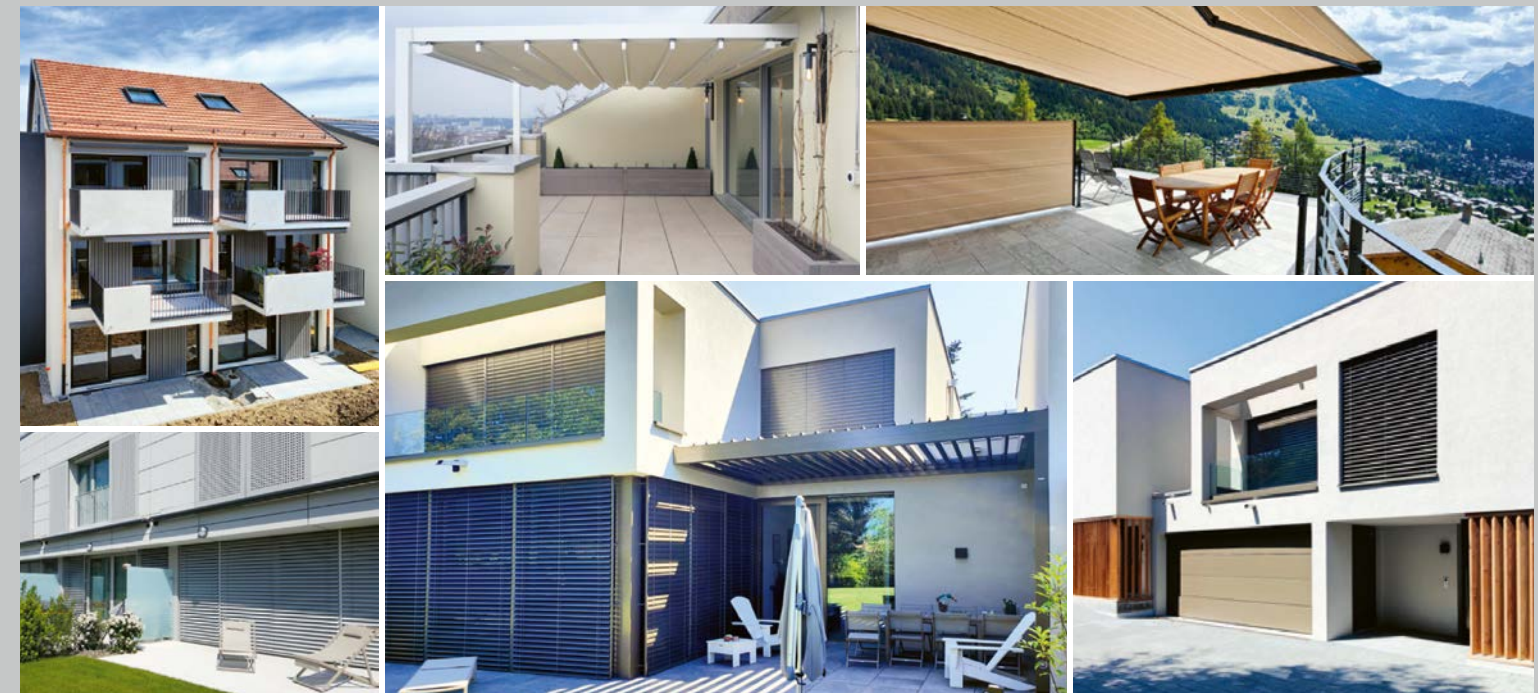
La technique du bâtiment qui réunit

**Burkhalter Group**

**CMDS S.A.**  
Constructions Métalliques

STRUCTURES MÉTALLIQUES  
TOUS TRAVAUX DE SERRURERIE  
FAÇADES

Rue du Champ-Blanchod 7  
1228 Plan-les-Ouates  
Tél. 022.884.58.58  
gerald.ledoux@cmdssa.ch  
www.cmdssa.ch



STORES EXTÉRIEURS  
TENTES SOLAIRES  
PERGOLAS • VOLETS  
RÉPARATIONS  
MOUSTIQUAIRES  
STORES INTÉRIEURS

Showroom de 150 m<sup>2</sup>

**stormatic** s.a.  
Entreprise genevoise de stores



Rue du Cardinal-Journet 7  
1217 Meyrin  
Tél. 022 727 05 00  
info@stormatic.ch  
www.stormatic.ch



## LISTE DES MANDATAIRES ET INTERVENANTS

<b>MANDATAIRES</b>	<b>Échafaudages</b> Von Ro Echafaudages SA	<b>Installations sanitaires</b> Consortium Tapernoux SA - Constantin Sàrl	<b>Système de verouillage</b> Jean Musina SA
<b>Maître de l'ouvrage / Propriétaire</b> Opalys Project SA / CAP Prévoyance	<b>Béton et béton armé</b> Marti Construction SA	<b>Agencements de cuisine PPE</b> Gétaz-Miauton SA	<b>Chapes</b> G.Cacciamano SA
<b>Architecte</b> sylla widmann architectes SA	<b>Traitement BA (cosmétique)</b> Marti Construction SA	<b>Agencements de cuisine locatif</b> Sanitas Troesch SA	<b>Revêtements de sol en bois</b> Multinet Services SA
<b>Direction et gestion des travaux</b> Architech SA	<b>Construction métallique</b> Alfer Constructions SA	<b>Installation sprinkler</b> Viansone SA	<b>Carrelages et faïences</b> Lanoir SA
<b>Ingénieur civil</b> Ingeni SA	<b>Construction en bois</b> Consortium Bois St-Mathieu Dasta - JPF Ducret	<b>Ascenseur</b> Kone (Schweiz) AG	<b>Traitement sols (résine parking)</b> Travaux spéciaux Biollay SA
<b>Ingénieur électricité</b> PSA - Perrin, Spaeth & Associés - Bureau d'Ingénieurs Conseils SA	<b>Fenêtres bois métal</b> Menuiserie Erbeia SA	<b>Plâtrerie, Peinture</b> D'Orlando GPI SA	<b>Nettoyage du bâtiment (en cours et fin de chantier)</b> Sirius Service Sàrl
<b>Ingénieur CV</b> Hirt Ingénieurs & Associés SA	<b>Vitrine et portes</b> Magnin Parois SA	<b>Ouvrages métalliques (porte local sous-sol)</b> ACM - Atelier, Concept Menuiserie SA	<b>Panneaux solaires photovoltaïques</b> Sedelec SA
<b>Ingénieur sanitaire</b> srg   engineering Schumacher & CHIngS ingénieurs SA	<b>Couverture végétalisée, étanchéités</b> Geneux Dancet SA	<b>Ouvrages métalliques (porte sous-sol)</b> Alfer SA	<b>Système de gestion parking</b> Skidata (Suisse) Sàrl
<b>Géomètre</b> MBC Ingéo SA	<b>Revêtements coupe-feu</b> Fire System SA	<b>Ouvrages métalliques (garde-corps)</b> CMDS SA	<b>Onduleur parking</b> Marc Baud SA
<b>Acousticien</b> Décibel Acoustique SA	<b>Fermetures extérieures mobiles protection contre le soleil</b> Stormatic SA	<b>Abris PC et claire-voies</b> Abriprotect SA	<b>Équipement centralisation parking (comptage et guidage)</b> Bavitech Système Sàrl
<b>Ingénieur sécurité</b> SB Technique SBt SA	<b>Rideau extérieur</b> Schenker Stores SA	<b>Ouvrages métalliques (portes de garage)</b> EFAFLEX Swiss GmbH	<b>Surveillance vidéo parking</b> ProjeTECH
<b>Graphiste</b> BLVDR	<b>Installations électriques</b> Novelec SA	<b>Portes intérieures bois</b> Duret SA	<b>Reconnaissance plaques parking</b> Hesion SA
<b>ENTREPRISES</b>	<b>Lustrerie</b> Zumtobel Lumière SA	<b>Menuiseries intérieures et armoires</b> Menuiserie Erbeia Sàrl	<b>Buanderie</b> Schulthess Maschinen AG
<b>Terrassements et travaux spéciaux</b> Gestrag SA	<b>Installation de chauffage</b> SPE SA	<b>Installation de ventilation</b> Aérotechnologies SA	<b>Jardinage / Engazonnement</b> Jacquet SA

CES ENTREPRISES ONT PARTICIPÉ À LA CONSTRUCTION DE LOGEMENTS SAINT-MATHIEU, À BERNEX



Nous avons des solutions intégrées de nettoyage et une multiplicité de services!

Pour plus de renseignements, consultez notre site internet

[www.siriusservices.ch](http://www.siriusservices.ch)

Sirius Services Sàrl - rue Voltaire 30, 1201 Genève  
tél. 022 344 44 35 - info@siriusservices.ch



**BAVITECH**  
SYSTEMS

Bavitech, l'ultra sophistiqué au service de la simplicité

Pour nos clients, le progrès se résume aux fonctionnalités et à la simplicité d'usage. Nous intégrons les technologies de la sécurité, de la communication et des réseaux répondant précisément à leurs besoins immédiats et futurs.

Bavitech Systems Genève  
Chemin du Pré-Fleuri 1-3  
CH - 1228 Plan-Les-Ouates  
+41 22 594 60 60

Bavitech Systems Vaud  
Avenue des Baumettes  
CH - 1020 Renens  
+41 21 633 24 33

info@bavitech.ch | [www.bavitech.ch](http://www.bavitech.ch)



**MBC INGENEO**

MBC INGÉO SA  
INGÉNIEURS GÉOMÈTRES  
BREVETÉS - SIA  
ROUTE DE TROINEX 33  
CH-1234 VESSY

[WWW.MBC-INGEO.CH](http://WWW.MBC-INGEO.CH)

**aero technologies**

Ventilation • Climatisation • Chauffage

Chemin de la Muraille 4, 1219 Le Lignon  
Tél. +41 (0) 22 777 46 46 - Mail: info@aerotechno.ch

[www.aerotechno.ch](http://www.aerotechno.ch)



srg | engineering®

Schumacher & CHIngS Ingénieurs SA  
Ingénieurs - Conseils Scherler AG  
R.G. Riedweg et Gendre SA  
EXPI Conseils SA  
Enerplan SA

Votre partenaire

- Chauffage
- Ventilation
- Climatisation
- Sanitaire
- Electricité
- Energie
- Sûreté
- Sécurité AEAI

ISO 9001-14001

[www.srg-engineering.ch](http://www.srg-engineering.ch) | info@srg-eng.ch | T. +41 22 929 12 12  
Genève | Le Mont-sur-Lausanne | Carouge | Villars-Sie-Croix | Fribourg

CETTE ENTREPRISE A PARTICIPÉ À LA CONSTRUCTION DE LOGEMENTS SAINT-MATHIEU, À BERNEX



Hirt ingénieurs & associés sa

bureau d'études / chauffage - ventilation - climatisation

Rue des Noirettes 34 - 1227 CAROUGE/GE - T +(41) 22 308 43 30  
F +(41) 22 308 43 39 info@hirtsa.ch

**Menuiserie ERBEIA**  
Depuis 1905  
Menuiseries int.-ext. - Agencements - Structures bois...  
...Et tout ce que les autres ne font pas!  
à Vandoeuvres - Genève  
+41 22 750 13 27  
[www.menuiserie-erbeia.ch](http://www.menuiserie-erbeia.ch)